

ミュージアム・フェスタ2019

写生大会

参加者
ほしゅう

美術館ってどんなところ？ 描いてみよう！

○場 所 豊田市美術館庭園（豊田市小坂本町8-5-1/裏面の地図をご覧ください）
*雨天の場合は、美術館、高橋節郎館の館内にて行います。

○日 時 令和元年11月24日（日） 午前10時～午後3時

○対 象 者 ・子ども（小学生以下）
・一般（中学生以上、保護者等）

○募集人数 合わせて150名（先着順）

○参加費 無料

○持 ち 物 水彩絵の具、クレヨン、えんぴつ、色えんぴつ、画板などの画材道具一式
*雨天時は色えんぴつ、えんぴつのみ使用可、敷物、机を館内で使用する場合は
通行の妨げにならない程度の大きさ（おおよそ70×70cm以内）までとします。
*画用紙（四ツ切り、八ツ切り）は受付で配布します。

○申 込 み 当日、受付場所（七州城隅^{すみぐら}櫓）へお越しください。
*雨天時は美術館内のギャラリーで受付します。
*募集人数に達した時点で、締め切らせていただきます。

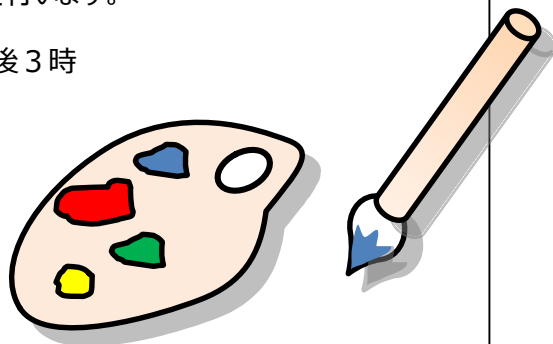
○応 募 作品は1人1点。当日午後3時まで、受付場所に提出してください。

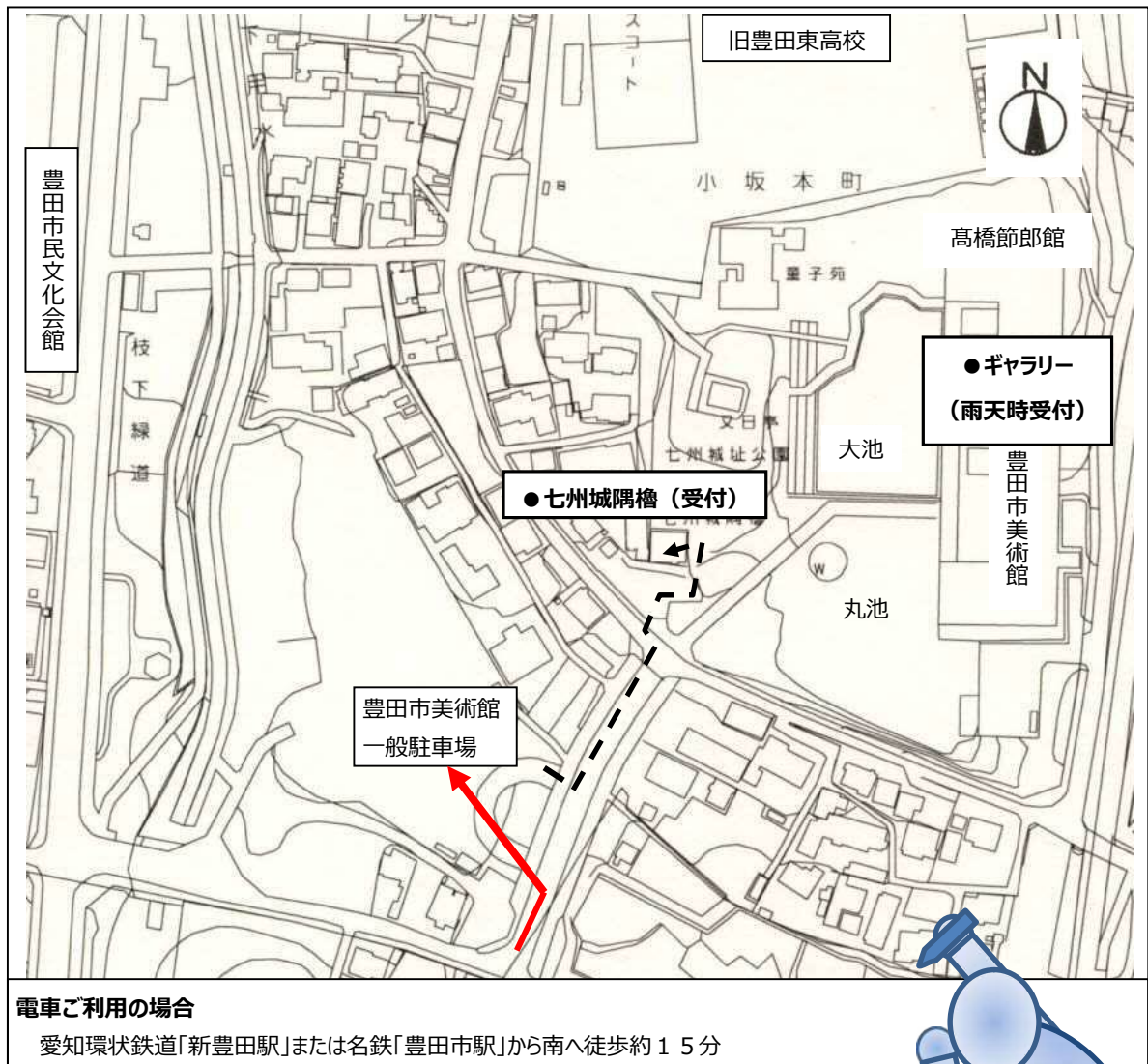
○表 彰 美術館大賞・美術館館長賞・豊田市教育委員会賞・
高橋記念美術文化振興財団理事長賞 以上4点（表彰状と賞品）
優秀賞 10点程度（表彰状と賞品）
*入賞作品の審査は、子どもの部を優先にさせていただきます。

主 催：豊田市・豊田市教育委員会、（公財）高橋記念美術文化振興財団

協 力：愛知県立芸術大学

※ 愛知県立芸術大学生がインストラクターとして参加します。
参加賞もありますので、ぜひ来てくださいね！





参加される方へ

- ・当日、受付で画用紙を配布します。(四ツ切り、八ツ切り画用紙)
- ・写生は指定する場所をお願いします。詳しくは当日説明します。
- ・完成した作品は、受付に提出してください。参加賞をお渡しします。
- ・ごみは必ず持ち帰ってください。
- ・水の処理は、決められたところで行い、池などに捨てないでください。

保護者の方へ

- ・小学3年生以下の方は、保護者と一緒に参加してください。
- ・お車でお越しの方は、美術館一般駐車場をご利用ください。
- ・作品は、高橋節郎館内のワークショップルームに展示します。
- ・展示期間は令和元年12月21日(土)～令和2年1月13日(月・祝)です。
(休館日：月曜日、12月28日(土)～1月4日(土))
- ・入賞作品は、美術館ホームページで紹介します。
- ・入賞者には、賞品をご用意しております。

【お問合せ】

豊田市美術館 〒471-0034 豊田市小坂本町 8-5-1
 Tel (0565) 34-6610 Fax (0565) 36-5103
 時間：午前9時45分～午後5時30分
<http://www.museum.toyota.aichi.jp>