



浮



Toyota
Municipal
Museum
of Art

豊田市美術館

漆と現代美術の饗宴

2013年9月14日(土) - 12月24日(火)

豊田市美術館 高橋節郎館

【fu-hyō】

主催／豊田市美術館 協力／(公財)高橋記念美術文化振興財団

休館日／月曜日(9月23日、10月14日、11月4日、12月23日は開館)

開館時間／午前10時 - 午後5時30分(入場は午後5時まで) 10月12日(土) - 14日(月・祝)は午後8時まで開館

観覧料／一般300円(250円) 高校・大学生200円(150円) 中学生以下無料

()内は20名以上の団体料金／市内高校生、障がい者および市内75歳以上は無料(要証明)

*「反重力 浮遊 | 時空旅行 | パラレル・ワールド」展または常設展観覧券でご覧いただけます。

漂

<http://cul-takahashi-memorial.or.jp>

漆と現代美術の饗宴

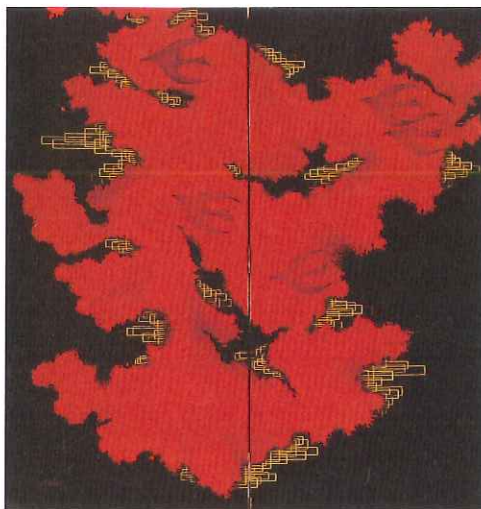
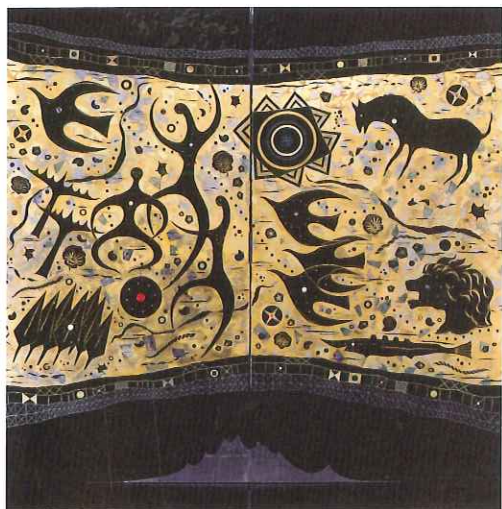
浮遊

漂

浮漂とはすべてのものが万有の力から解き放たれて、宙に舞い、水に漂う姿といえます。

一抹の心もとなさともにも、不文律からの逸脱を呼び起こします。また光とゆらめく大気により、不可思議な情景をうむ蜃気楼は、私たちに異界への夢と憧れを抱かせてきました。

高橋節郎の作品には天空に舞う大鳥や土偶、また様々な風景など、生と死の境を越えた世界を髣髴とさせる表現がしばしば見られます。本展では高橋作品に併せて、豊田市美術館所蔵の国内外作家による、大気や水または感情のゆらぎをイメージさせる作品を展示します。



上段左から：高橋節郎《星座物語》1994年、高橋節郎《蜃気楼「空中都市」》1961年
下段左から：井田照一《Wind Dance》1973年、堀浩哉《波-15》1985年、マックス・クリンガー《手袋（作品番号VI）-第4巻：救助》1881年、チェコ・ボナノッテ《網渡り師たち-対照》1987-90年

【fu-hyō】

2013年 9月14日(土) - 12月24日(火)

関連事業 学芸員による作品解説

10月5日(土)、11月16日(土)、12月21日(土) 午後3時より

※高橋節郎館カウンター前にお集まりください。 ※当日の観覧券が必要です。

同時開催 「反重力 浮遊 | 時空旅行 | パラレル・ワールド」 9月14日(土) - 12月24日(火)

「高橋匠太 - ひかりのプロジェクト@豊田 - (仮)」 10月12日(土) - 10月27日(日)

問合せ先 豊田市美術館 〒471-0034 愛知県豊田市小坂本町8丁目5番地1

Tel. 0565-34-6610 <http://www.museum.toyota.aichi.jp>

[名古屋駅より名鉄豊田市駅まで] 地下鉄東山線伏見駅乗り換え、地下鉄鶴舞線豊田市行き終点下車

[名鉄豊田市駅または愛知環状鉄道新豊田駅より] 徒歩15分

[お車ご利用の場合] 東名高速道路豊田ICより約10分



Toyota
Municipal
Museum
of Art
豊田市美術館



豊田市美術館 高橋節郎館

Designed by Atsushi Ito (AIRS)